



ΒΙΟΜΗΧΑΝΙΚΗ ΨΥΞΗ ΚΛΙΜΑΤΙΣΜΟΣ ΕΞΟΙΚΟΝΟΜΗΣΗ ΕΝΕΡΓΕΙΑΣ

ΠΛΑΤΕΙΑ ΑΓ. ΓΕΩΡΓΙΟΥ 10, 11257 ΑΘΗΝΑ

ΤΗΛ: 2108222519 FAX: 2108238314 email: info@hellasenergy.gr

Web: www.hellasenergy.gr

Mini Loggers

Το MiniLogger είναι ένα πρωτοποριακό σύστημα καταγραφής, με αυτόνομα καταγραφικά θερμοκρασίας πολύ μικρών διαστάσεων.

Τα προϊόντα αυτά είναι σύμφωνα με το πρότυπο EN 12830, όπως ορίζει ο κανονισμός 37-2005 που έχει τεθεί σε εφαρμογή από την 1/1/2006, και κατάλληλα για ενσωμάτωση σε συστήματα ISO και HACCP.



Σε μέγεθος ισοδύναμο του ενός λεπτού ($\varnothing 16\text{mm} \times 6.5\text{mm}$) είναι ιδανικά για εφαρμογές που απαιτούν πλήρη αυτονομία λειτουργίας, αξιοπιστία, μικρό μέγεθος και χαμηλό κόστος. Το κέλυφός τους είναι στεγανό, από ανοξείδωτο χάλυβα (StSt316L) κατάλληλο για χρήση σε τρόφιμα.

Διατίθενται στις εξής εκδόσεις:

- **DS1921G:**

Έυρος εφαρμογής: $-40^{\circ}\text{C} \div 85^{\circ}\text{C}$

Χωρητικότητα μνήμης 2048 μετρήσεις

- **DS1922L:**

Εύρος εφαρμογής: $-40^{\circ}\text{C} \div 85^{\circ}\text{C}$

Χωρητικότητα μνήμης: 8192 μετρήσεις

- **DS1923 θερμοκρασίας-υγρασίας:**

Εύρος εφαρμογής: $-20^{\circ}\text{C} \div 85^{\circ}\text{C}$ και υγρασία 0%-100%,

Χωρητικότητα μνήμης: 8192 μετρήσεις (4096 θερμοκρασία, 4096 υγρασία)

- **DS1922T:**

Εύρος εφαρμογής: $0^{\circ}\text{C} \div 125^{\circ}\text{C}$

Χωρητικότητα μνήμης: 8192 μετρήσεις

Κατάλληλα για διαδικασίες παστερίωσης ή θερμικές διεργασίες προϊόντων

- **DS1922E:(Θερμογράφος)**

Εύρος εφαρμογής: $15^{\circ}\text{C} \div 140^{\circ}\text{C}$

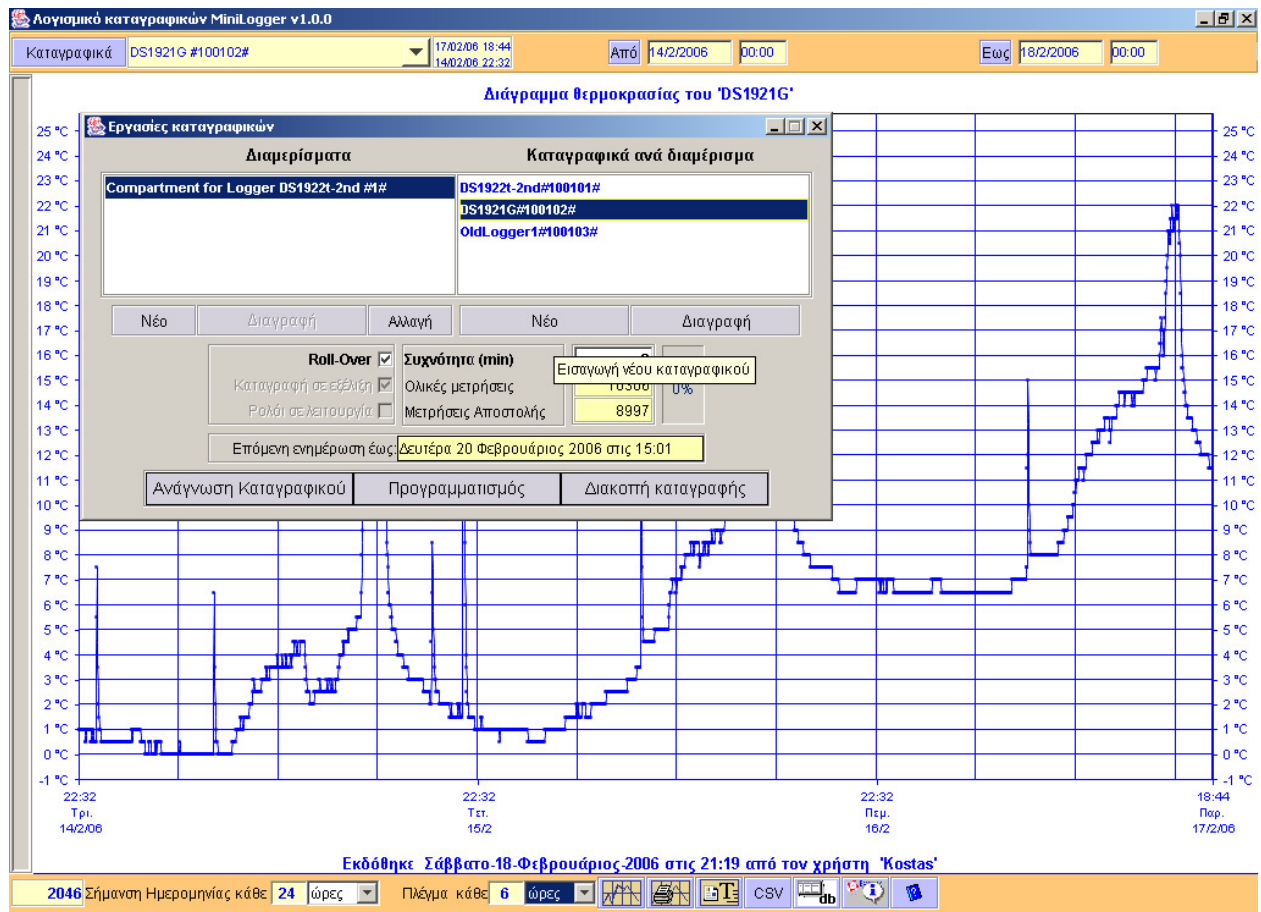
Χωρητικότητα μνήμης: 8192 μετρήσεις

Κατάλληλα για διαδικασίες παστερίωσης ή θερμικές διεργασίες προϊόντων

Ο προγραμματισμός και η ανάκτηση των δεδομένων γίνεται μέσω H/Y με ειδικό Interface που τοποθετείται σε μια σειριακή είτε USB θύρα.

Το λογισμικό σε περιβάλλον Windows® είναι φιλικό στο χρήστη, με πλήρη χρήση της Ελληνικής γλώσσας και εύχρηστα menus.

Μια προεπισκόπηση του προγράμματος φαίνεται παρακάτω:



ΤΥΠΙΚΕΣ ΕΦΑΡΜΟΓΕΣ:

- Καταγραφή θερμοκρασίας σε ψυκτικούς θαλάμους και αυτοκίνητα ψυγεία.
- Συνοδεία ευπαθών προϊόντων για τον συνολικό έλεγχο των συνθηκών συντήρησής τους.
- Καταγραφή θερμοκρασίας εντός συσκευασίας για λόγους ποιοτικού ελέγχου (δειγματοληπτικός έλεγχος) σε διαδικασίες παστερίωσης και γενικότερα σε διαδικασίες παραγωγής, μεταφοράς και έκθεσης προϊόντων.